

Ricordatevi che la fase di contenzione è importante tanto quanto la fase attiva per un risultato a lungo termine! E' una TUA responsabilità mantenere il tuo nuovo, meraviglioso sorriso!

Il vostro programma di contenzione prevede 4 anni di controlli, la contenzione fissa inferiore e ben quattro contenzioni superiori che saranno consegnate al paziente a scadenze regolari.

La contenzione fissa inferiore è garantita per 9 mesi. Trascorso tale periodo la sua riparazione comporterà un costo aggiuntivo.

**RICORDATE DI PORTARE LA  
PLACCA DI CONTENZIONE  
AD OGNI CONTROLLO !!!**

Il sottoscritto \_\_\_\_\_  
nella qualità di \_\_\_\_\_  
dichiara di:

- aver ricevuto in data \_\_\_/\_\_\_/\_\_\_ la brochure informativa denominata "Programma di Contenzione Mista"
- aver avuto la possibilità di discuterne i contenuti con il Dr. Joseph Lipari
- aver compreso la necessità di seguire scrupolosamente il Programma di Contenzione per mantenere il risultato conseguito.



**STUDIO DENTISTICO ASSOCIATO  
DR LIPARI**

Via Vittorio Veneto, 71  
98071 Capo d'Orlando (ME)

Tel.: 0941/902928  
Cell: 328/8638925  
E-mail: [segreteriaipari@tiscali.it](mailto:segreteriaipari@tiscali.it)

**STUDIO DENTISTICO  
ASSOCIATO  
DR LIPARI**



## Programma di Contenzione Mista



***“ PER UN SORRISO  
PERFETTO A VITA ”***

# Programma di Contenzione



Congratulazioni per la fine del tuo trattamento attivo e per il tuo nuovo, meraviglioso sorriso!

I denti tendono a spostarsi nel tempo, anche in persone che non subiscono trattamenti ortodontici, figuriamoci dopo spostamenti "forzati".

Questo spesso non viene compreso ed alcuni pazienti credono che, una volta che i denti sono stati allineati, questi rimarranno magicamente così per sempre. I denti vengono usati tutti i giorni e sono sottoposti ad una serie di forze e soggetti ad usi che possono causarne lo spostamento nel tempo. Questo è normale e fa parte della vita. Per contrastare questi effetti e mantenere un allineamento ideale la contenzione non è solo raccomandata, ma necessaria per prevenire il bisogno di un eventuale ri-trattamento ortodontico più avanti. Diciamo ai nostri pazienti che la contenzione dura per sempre perché probabilmente un minimo di contenzione sarà necessario per tutta la vita per mantenere i denti dritti. Spesso vediamo anche nei nostri pazienti più scrupolosi un minimo di recidiva; ciò è dovuto a diverse cause: mangiarsi le unghie, masticare penne e/o matite, crescita ossea residua, bruxismo, ecc... (non ci sono, invece, prove scientifiche che dimostrano un ruolo dei denti del giudizio).

Stiamo adesso iniziando il programma di contenzione per mantenere i denti nella loro nuova posizione. Per questa ragione seguiamo i nostri pazienti sistematicamente per 4 anni dopo la fine della fase attiva, ma siamo a vostra disposizione anche dopo per rispondere ad ogni vostra necessità.

Abbiamo incollato un filo metallico sulla superficie interna di alcuni denti inferiori. Questa si chiama contenzione fissa ed ha lo scopo di mantenere questi denti dritti dopo che la fine della terapia attiva.

Domani vi consegneremo una placca mobile trasparente; questa si chiama contenzione rimovibile ed ha gli stessi fini della contenzione fissa: il mantenimento del risultato ottenuto.

**Uso e mantenimento.** La contenzione fissa richiede delle manovre d'igiene orale molto accurate. Seguite sempre le istruzioni fornite durante le sedute di igiene, usate il Super Floss per ridurre al minimo la formazione di tartaro, carie ed infiammazione gengivale. E' inoltre necessario che le sedute d'igiene professionale siano particolarmente frequenti (4-6 mesi). Usate particolare attenzione quando addentate cibo duro (mele, carote, panini) perché potreste provocare il distacco del filo di contenzione.

Siete pregati di rimuovere la contenzione superiore per mangiare. La placca deve essere portata tutto il resto del tempo (circa 20 ore al giorno) per almeno i primi 9 mesi. I tempi e i modi successivi saranno specificati in seguito. Ricordati che se non lo porti non siamo in grado di assicurarti il mantenimento del risultato. Inoltre i denti tendono a spostarsi velocemente per i primi tempi ed è perciò possibile che, se questi si muovono, la placca non si posizioni più correttamente. In questo caso va rifatta e ciò aggiunge un costo non preventivo nel trattamento.

Pulite la vostra contenzione almeno due volte al giorno usando uno spazzolino morbido, acqua fredda e sapone neutro per mani. Spazzolate tutte le superfici e sciacquate bene. E' opportuno disinfettarla 1-2 volte a settimana diluendo 5ml di Amuchina in 250ml di acqua fredda o usare New SterilSistem Chicco (prodotto predosato). Sciacquare sempre bene con acqua fredda. Non immergerla MAI in collutorio, candeggina o acqua calda.



Contenzione trasparente superiore

**Danneggiamento.** Se la contenzione inferiore (fissa) dovesse allentarsi o rompersi, telefonate immediatamente allo studio per fissare un appuntamento: i denti si spostano MOLTO velocemente.

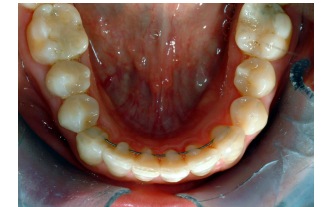
E' importante, per evitare di perdere o rompere la contenzione superiore (mobile), che

essa stia in bocca o nella sua custodia.

- Contenzioni avvolte in fazzoletti o tovaglioli di carta vengono facilmente buttate nella spazzatura.
- Gli animali domestici amano masticare e rompere le contenzioni.
- Le contenzioni messe in tasca o nello zainetto si rompono molto facilmente.
- Se doveste smarrire la custodia, avvisateci. Ci troverete disponibili a fornirvene un'altra

Contenzioni trasparenti rotte o smarrite saranno riparate o sostituite al costo di laboratorio. Al momento attuale tale costo è di € \_\_\_\_\_ ma è soggetto a variazioni con il variare dei costi di laboratorio.

Se notate che alcuni denti si stanno muovendo dalla loro posizione finale contattateci immediatamente. Se la contenzione superiore è troppo lenta o troppo stretta, o si è fratturata o smarrita, chiamate prontamente il nostro studio per programmare un appuntamento per farla controllare, riparare o sostituire. Saremo lieti di aiutarvi.



Contenzione Fissa Inferiore

**STUDIO DENTISTICO ASSOCIATO  
DR LIPARI**

Via Vittorio Veneto, 71  
98071 Capo d'Orlando (ME)

Tel.: 0941/902928  
Cell: 328/8638925

E-mail: [segreteria@lipari.tiscali.it](mailto:segreteria@lipari.tiscali.it)